

Kunststoff einen Sinn geben.

Kunststofftechnik.

Formenbau.

Maschinenbau.



WAREMA

Menschen machen
Zukunft.



WAREMA

2 - 3

**Sonnenschutz, Automotive,
Medizintechnik**

4 - 6

**Qualitätsmanagement,
Kunststoffverarbeitung,
Oberflächentechnik, Montage**

7 - 9

Formenbau, Maschinenbau

10 - 11

Philosophie, Unser 7. Sinn

12 - 13



WAREMA Kunststofftechnik und Maschinenbau GmbH gehört als Tochterunternehmen zur WAREMA Renkhoff Holding AG. Kernkompetenzen unserer Firmengruppe sind die Entwicklung, Produktion und der Vertrieb technischer Sonnenschutz-Lösungen. Mit unserem umfassenden Know-how in diesem Verbund als Basis können Sie auf uns zählen – als innovativer, leistungsfähiger Partner für Sonnenschutz, Automotive und Medizintechnik.



Unsere Stärken sind:

- Kunststofftechnische Beratung
- Materialauswahl
- Entwicklung
- Formenbau
- Spritzguss, auch in Mehrkomponententechnik
- Lackierung und Laserung
- Montage von Baugruppen
- Automation





Sonnenschutz

Jedes Produkt beweist, dass wir bei der Entwicklung auf die Kompetenz der gesamten Unternehmensgruppe zurückgreifen können. Außen- und Innenanwendungen finden sich gleichermaßen im Produktportfolio.



Zur Systementwicklung gehört alles von der Erstellung des Pflichtenheftes bis zum Abnahmeprotokoll. Unsere Systemlösungen beinhalten auch Produktions- und Automatisierungskonzepte.

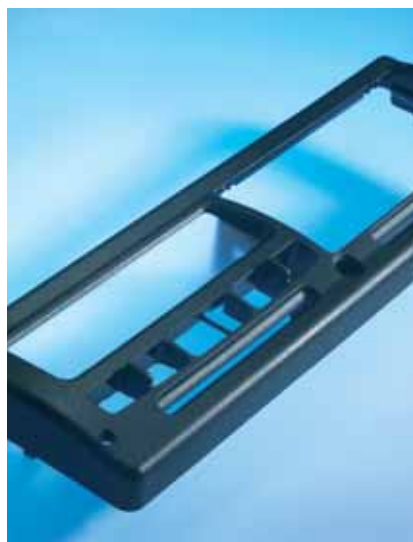


Kunst.Stoff.Technik.

Lösungen der besonderen Art

Automotive

In dieser Sparte produzieren wir Interieurteile nach einem kundenorientierten Projektmanagement gemäß ISO TS 16949. Es sind dies oberflächenveredelte Baugruppen im Tag-/Nacht-Design sowie technische und funktionale Baugruppen im internationalen Geschäft.





Medizintechnik

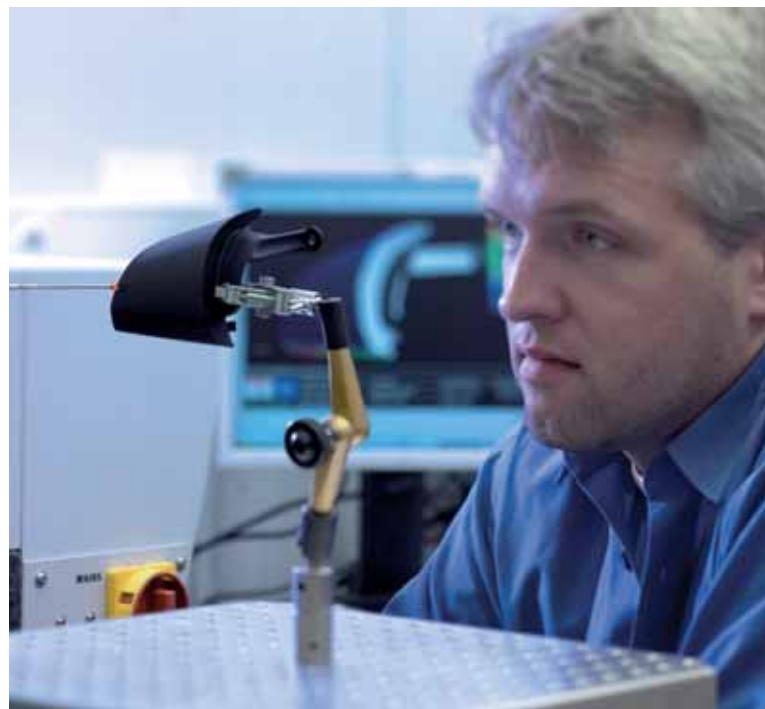
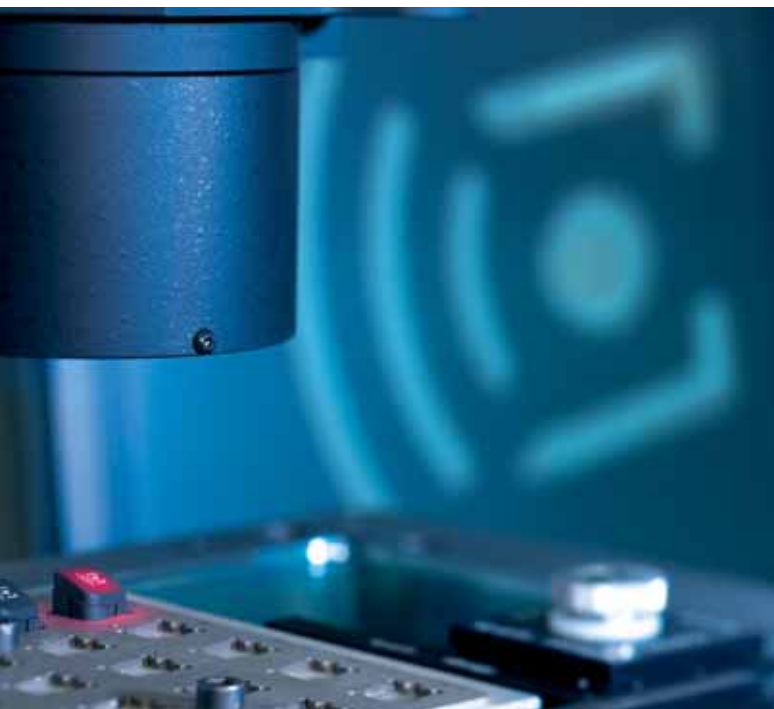
Für medizinische Geräte entstehen bei uns funktionale und technische Baugruppen.

Dazu gehören auch messtechnische Baugruppen, die bei optischen Bewertungen eingesetzt werden.



Qualitätsmanagement.

Aus Kunststoff lässt sich so ziemlich alles machen. Zwischen extremer Stabilität und ungewöhnlicher Flexibilität liegt eine ganze Welt von möglichen Anforderungen – nur ein Wimpernschlag zwischen Top oder Flop. Worauf wir unser Augenmerk besonders richten, sind daher Präzision und Qualität.



Qualitätsziele

Wir geben uns klare Ziele vor – und die lauten kurz gefasst:

- 100% Qualität
- 100% Einhaltung von Zusagen
- 100% begeisterte Kunden



Form, vollendet.

Individuell. Professionell.



Kunststoffverarbeitung

Der Beginn der Teilwertschöpfung: Für den Aufbau des Produktionsprozesses werden alle nötigen Fachbereiche integriert. Mit einem modernen Maschinenpark produzieren wir Kunststoffteile, unterstützt von perfektionierten Handlingsystemen für optimierte Qualität mit angemessenen Kosten.



Oberflächentechnik

Die Anmutung der Komponenten, ihre Haptik und ihr Design erfordern höchste Qualität. Wir nutzen modernste Technologie für 1- bis 3-Schicht-Aufbauten. Roboter helfen uns, auch komplizierte Geometrien prozesssicher zu realisieren – ebenso wie die Möglichkeit der Nass-in-Nass-Technik, in einer vollklimatisierten Umgebung.

Wir stellen sicher, dass unsere Lösungen für unseren Kunden zum Erfolg werden. Dies gilt vom Projektstart bis zur serienreifen Montage. Montage ist mehr als nur Einzelteile zusammensetzen. Die Kundenforderung muss im Bewusstsein bleiben. Wir kennen daher nur ein Ziel: Perfektion.



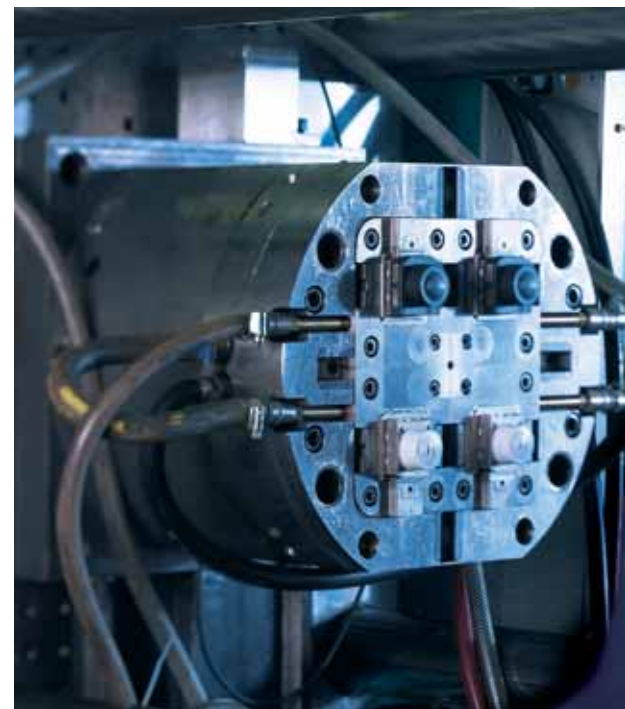
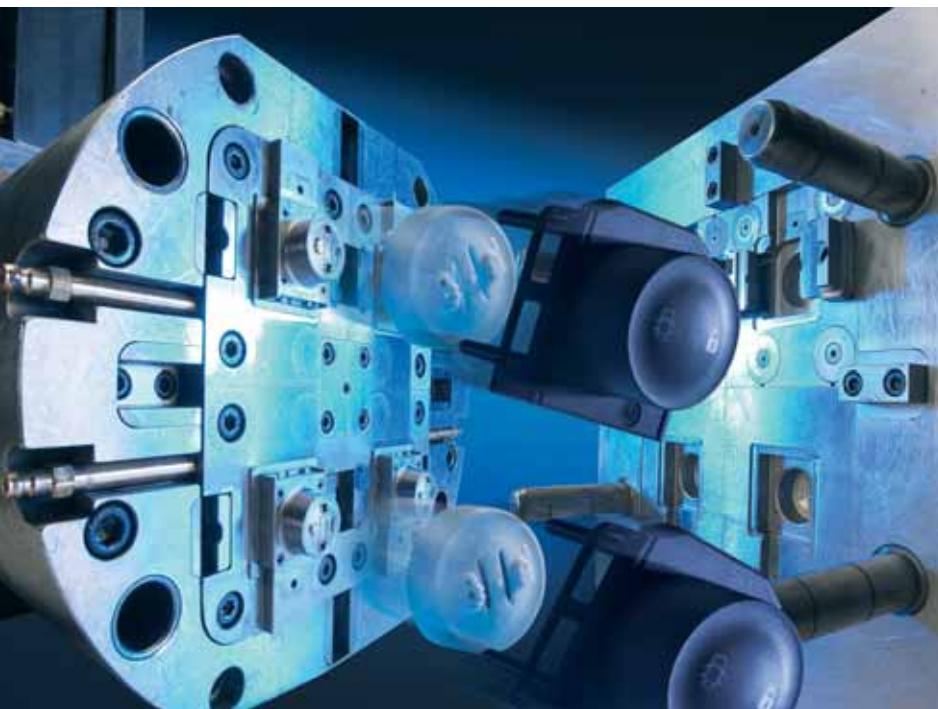
Montage

Kooperation macht stark:
Das Zusammenwirken der Fachbereiche Produktion, Oberflächentechnik, Maschinenbau und Montage garantiert uns höchste Qualität, automatisierte, stabile und schlanke Prozesse. Spitzenprodukte gut auf den Weg gebracht – mit einem durchdachten Logistikkonzept von der Produktion über die Verpackung bis zur Lieferung.



Dynamisch. Weit. Voraus.

Formen und Maschinen,
die es möglich machen.



Formenbau

Von Anfang an zählt nur das Optimum. Gleich bei der Entwicklung von Einzelteilen und Baugruppen setzen wir auf lösungsorientierte Werkzeugkonstruktionen. Wir entwickeln auf diese Weise High-Tech-Formen für 1K-Spritzguss und Mehrkomponenten-Anwendungen. Eine besondere Sparte stellt der Bereich Feingussformen dar.



Wenn Werkzeuge und Maschinen für automatisierte Produktionsabläufe gebraucht werden, ist deren Entwicklung und Herstellung bei uns in bester Hand. Wir bei WAREMA fertigen ganz nach Ihren speziellen Anforderungen und garantieren einen optimierten und reibungslosen Ablauf.



Maschinenbau

Alles folgt bei uns dem Prinzip der Produktionsoptimierung für den eigenen Wertschöpfungsprozess. So fertigen wir Sondermaschinen und Anlagen für die Sonnenschutzbranche und Automatisierungslösungen für die Kunststoff verarbeitende Industrie.



Genau. Genommen.

Unsere Produktionsphilosophie.



Das Zusammenwirken aller unserer Fachbereiche ist für uns ein wichtiges Prinzip, um Kundenzufriedenheit zu erreichen. Die Road Map dafür zeigt durchgängige Produktionskonzepte, Absicherung durch Analysemethoden und Fehlervermeidung statt Fehlerbeseitigung.

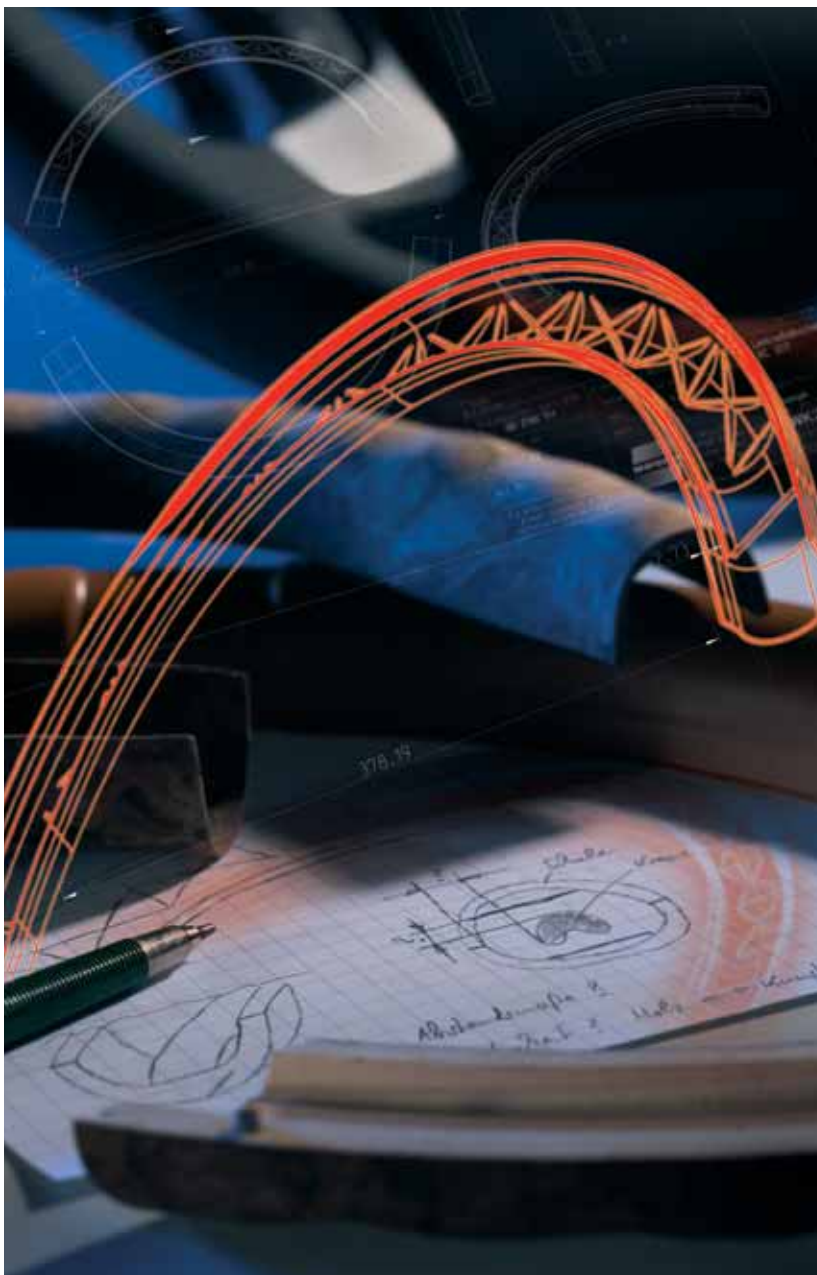
Wir legen Wert auf

- 100% Qualität
- 100% Einhaltung von Zusagen
- 100% begeisterte Kunden

Sauberkeit, Ordnung und Sicherheit sind dabei unverzichtbare Faktoren. Das gute Arbeitsklima fördert die Kreativität und den KVP unserer Mitarbeiter.



Unser 7. Sinn – unser Vorteil für Ihren Vorsprung



Wenn man Aufgaben lösen will, die jenseits bekannter Ansätze liegen, reichen sechs Sinne oft nicht aus. Wir können da auf das bauen, was wir unseren „7. Sinn“ nennen: eine effektive Mischung aus Können, Erfahrung, kompromissloser Qualität und Kreativität. Das ist unser Vorteil, der Ihnen den Vorsprung bei der Produktentwicklung verschafft. Nutzen Sie es aus – mit WAREMA als Partner. Dem Partner, der mehr drauf hat.



WAREMA Kunststofftechnik und Maschinenbau GmbH · Dillberg 33 · 97828 Marktheidenfeld
www.warema-kunststofftechnik.de · info.kunststofftechnik@warema.de